

# Apartament z tarasami 99 m<sup>2</sup> (4 pokoje)



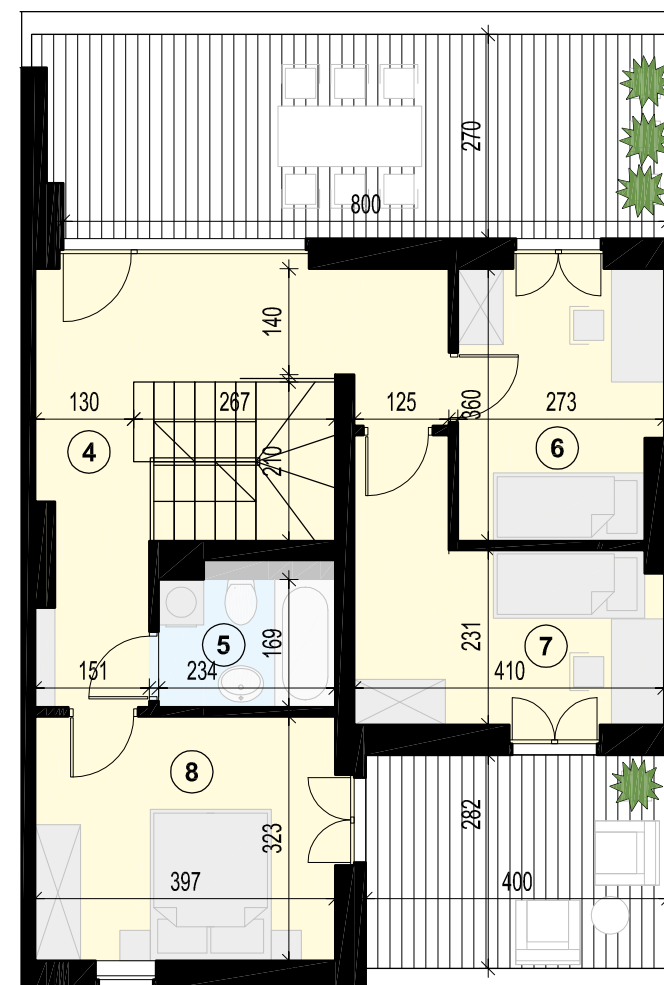
## Zestawienie powierzchni

1. schody	5,21 m <sup>2</sup>
2. WC	1,93 m <sup>2</sup>
3. salon z aneksem kuchennym	39,95 m <sup>2</sup>

**Razem 1 piętro 47,09 m<sup>2</sup>**

Garaż 15,00 m<sup>2</sup>

Taras 7,54 m<sup>2</sup>



## Zestawienie powierzchni

4. korytarz	14,50 m <sup>2</sup>
5. łazienka	4,08 m <sup>2</sup>
6. pokój	9,28 m <sup>2</sup>
7. pokój	11,04 m <sup>2</sup>
8. pokój	12,58 m <sup>2</sup>

**Razem 2 piętro 51,48 m<sup>2</sup>**

**Razem pow. mieszkalna: 98,57 m<sup>2</sup>**

Kolorem czarnym zaznaczono obrys lokalu, kolorem szarym lokal sąsiedni. Wysokość kondygnacji wynosi 272 cm.  
Sprzedający zastrzega sobie możliwość wprowadzenia do projektu drobnych zmian nie zmieniających podstawowych parametrów i funkcji lokalu.